

ВИКСЕРАН® —

доставя азот по естествен
и устойчив начин на културните
растения

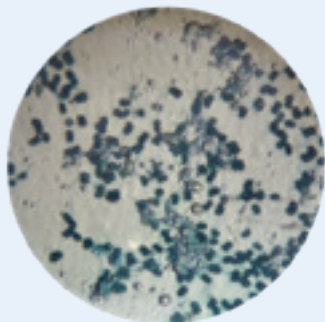


Виксеран®

syngenta®

ВИКСЕРАН® — мощен, дори и при ниски температури

- Ако условията за развитие на бактерията са неблагоприятни, тя има способността да се трансформира в циста. Образува дебела обвивка, която прави бактерията по-устойчива на неблагоприятни условия като студ, суша и други.
- При възстановяване на благоприятните условия, размножаването на бактериите се възстановява отново.



Условия за активиране

Azotobacter salinestris СЕСТ 9690



Влажност: При контакт с влага, цистите започват да се активират.



Хранителни вещества: Формулата на ВИКСЕРАН® включва декстроза за подобряване на покълването на цистите.



Температура: Цистите стават метаболитно активни при температура от 5° C и нагоре.

Добри практики за използване

- **Обем вода:** 10-30 л/дка
- **Температура:** Използвайте ВИКСЕРАН® от самото начало на сезона, тъй като той е устойчив на замръзване и ефикасен при температура от 8° C. Температури над 12° C в продължение на няколко часа на ден след прилагането или температури на почвата от 10° C ще стимулират абсорбцията и по-бързата колонизация.
- **Влажност:** ВИКСЕРАН® е ВП формулация (намокрим прах), бактериите се активират веднага щом влязат в контакт с влагата.
 - Високото съдържание на влага допълнително насърчава разпространението на бактериите.
 - При горещо време е препоръчително продуктът да се прилага рано сутрин (по-малко UV лъчи, отворени устица на растенията).
- **Доза:** 5 г/дка
- **Фази в които се прилага** (необходимо е наличието на културни растения):
 - Житни култури: ВВСН 21-31 (от начало на братене до първи стъблен възел).
 - Царевица: фаза 4 – 6^{ти} лист.
- Възможно е смесване с други ПРЗ, торове.

ВИКСЕРАН®: Накратко

Уникални характеристики на ВИКСЕРАН®:

1. Тройно действие чрез **листата**, **корените** и **ризосферата**.
2. Удобен за използване, податлив на смесване и многофункционален.
3. Икономичен и екологосъобразен поради по-ниската консумация на енергия и по-слабото излизане на азот.



ВИКСЕРАН® — ДОСТАВЯ АЗОТ ПО ЕСТЕСТВЕН И УСТОЙЧИВ НАЧИН НА КУЛТУРНИТЕ РАСТЕНИЯ

ВИКСЕРАН® се състои от бактерия — *Azotobacter salinestris* СЕСТ 9690. Бактерия, която има способността да фиксира азота от въздуха чрез листата, корените и ризосферата предоставяйки го в усвоима форма на растенията.

По този начин има възможност за оптимизиране на азотното торене. Благодарение на този допълнителен естествен източник на азот, Вашият план за торене може да стане по-гъвкав и съответно Вашата продуктивност по-висока.

ВИКСЕРАН® е мощен и лесен за използване. ВИКСЕРАН® може да се прилага в начални фази на развитие на растенията. ВИКСЕРАН® може да се смесва с множество продукти.

ВИКСЕРАН® действа на 3 нива



Чрез листата

Бактерията колонизира растителните тъкани + след проникване през устицата

+

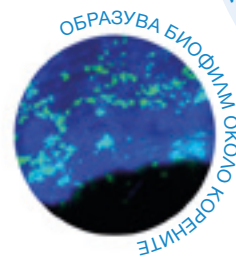
Чрез корените

Бактерията колонизира корените, като образува така наречения биофилм

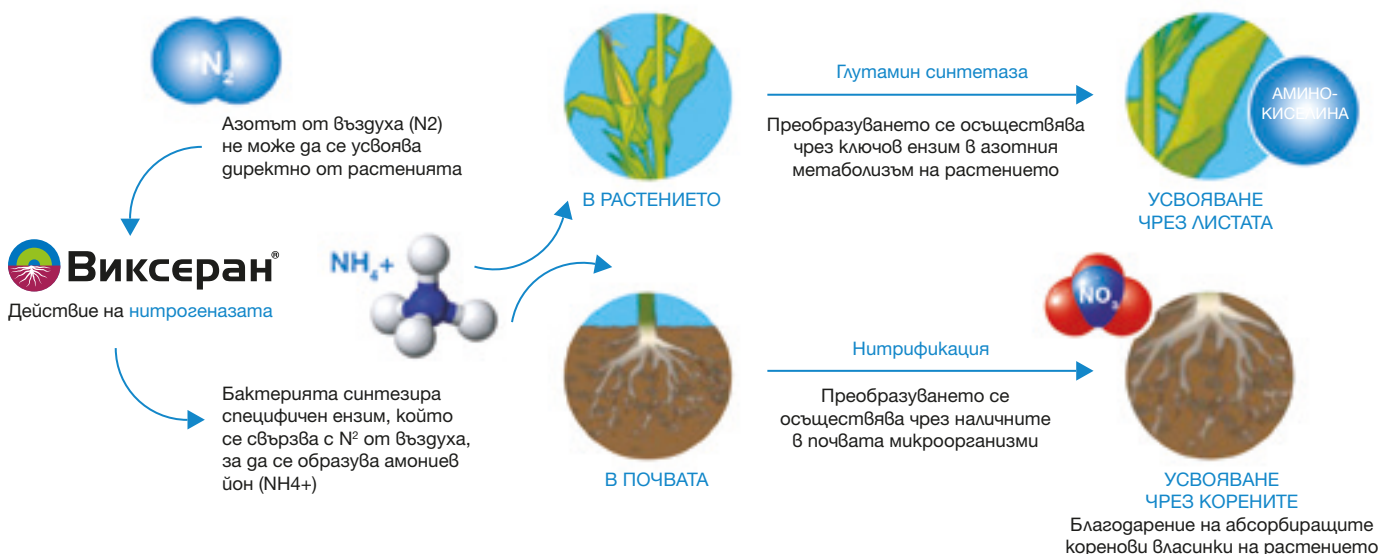
+

Чрез ризосферата

Растението осигурява захари на бактериите в замяна на азот в усвоима форма



Какво представлява процеса по фиксиране на азота с помощта на ВИКСЕРАН®?



РАЗРЕШЕНА УПОТРЕБА В БЪЛГАРИЯ

КУЛТУРА	МОМЕНТ НА ПРИЛОЖЕНИЕ	ДОЗА
Зърнено житни култури	Еднократно преди сеитбата или през вегетацията	5 г/га
Технически култури	Еднократно преди сеитбата или през вегетацията	5 г/га

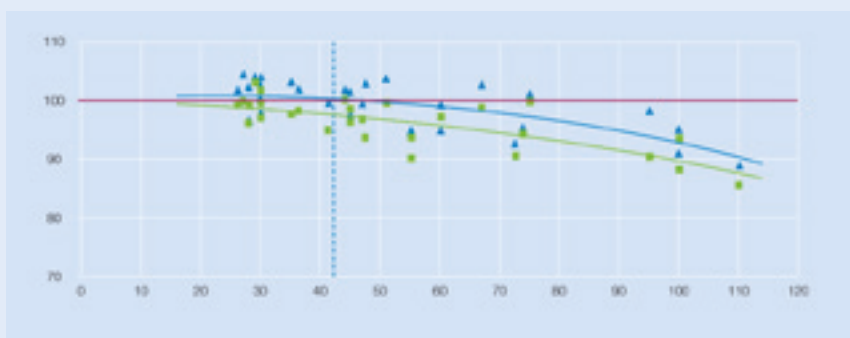
СМЕСИМОСТ

ВИКСЕРАН® е смесим с най-често използваните торове и продукти за растителна защита. За повече информация потърсете съответния търговски представител.

ВИКСЕРАН® - резултати в житни култури

Има множество опити в житни култури и царевича с ВИКСЕРАН®. По-долу са представени европейските резултати от житни култури (32 опита), където добивът е изследван при редукция на различни количества азот (N).

- По хоризонталната ос са изобразени дозите на азота, т.е. намалението на чист азот в kg/h.
- По вертикалната ос — добивът (%) за различните дози азот.
- Линията **В зелено** показва промените в добива при намаляване на количеството азот.
- Когато количеството азот намалява, добивът намалява под границата от 100% (хоризонтална червена линия).
- Линията **В синьо** показва добива при използване на ВИКСЕРАН®: синята линия преминава под границата на червената линия едва при намаляване на азота с около 40 kg (синя пунктирана линия).



Заклучение: При използване на ВИКСЕРАН® в доза 50 g/ha е възможно да се спестят до 30 – 40 kg/ha, без това да рефлектира отрицателно в добивът в сравнение с пълно азотно наторяване (N).

ВИКСЕРАН® подобрява добива при оптимални условия на наторяване или позволява да се компенсира намаляването на азота средно с 30 до 40 единици.